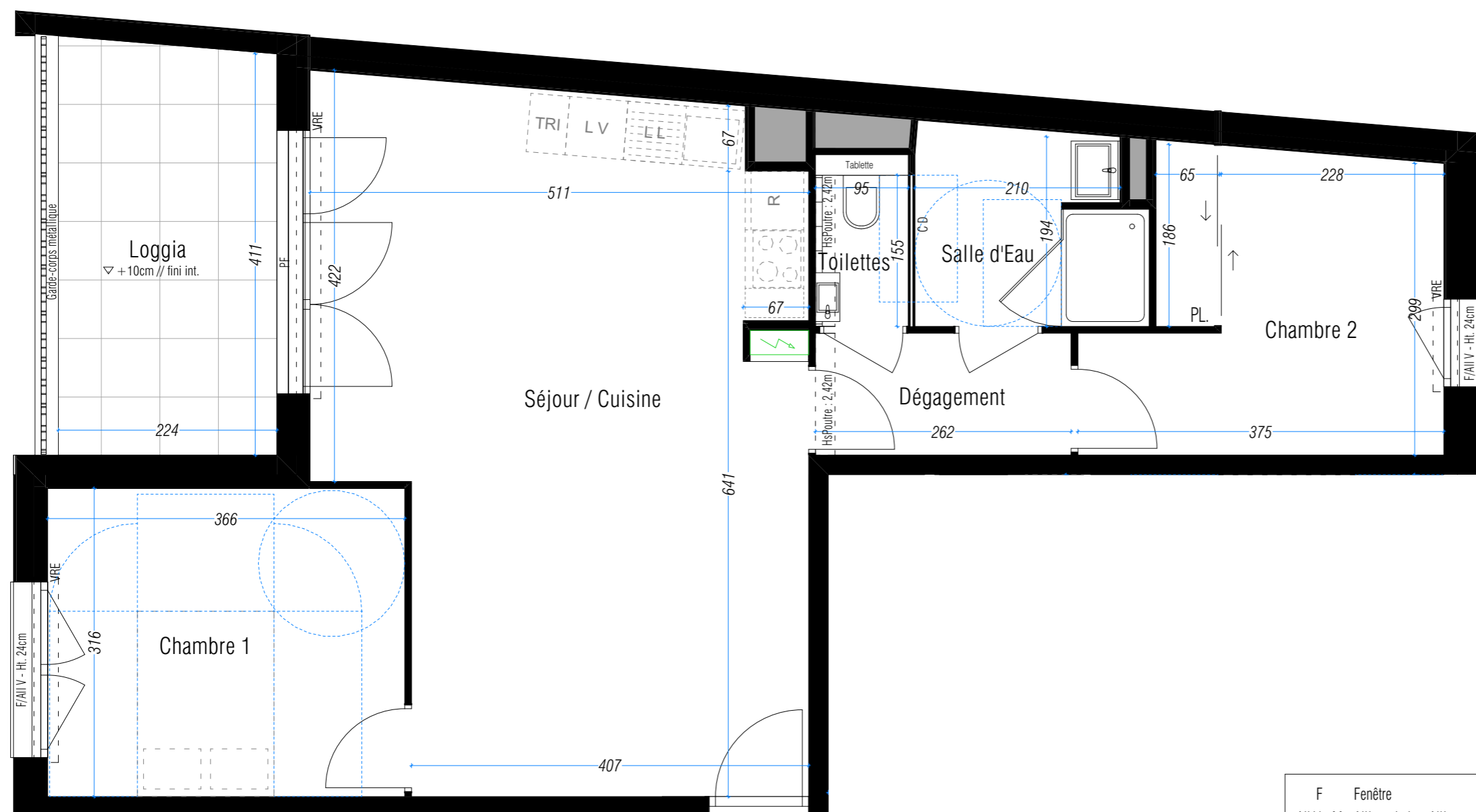


PROVISOIRE


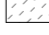
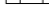

PYTHAGORE
 43 logements
 25, rue Sophie Michel
 35700 RENNES

MAITRE D'OUVRAGE
SCCV ARC PROMOTION ARMORIQUE
 1, rue Geneviève de Gaulle Anthoine
 35208 RENNES CEDEX 2
 Tél. : 02 99 86 13 86
 E-mail : groupe.arc@groupearc.fr

ARCHITECTE
 SELARL d'ARCHITECTURE
CLENET BROSSET BNR
 14H rue du Pâlis Tablin
 35708 Rennes Cedex
 Tél. : 02 99 22 20 30
 E-mail : bnr.architectes@bnr.fr



T3 - A 306

- F Fenêtre
- All V - M Allège vitrée - Allège maçonnée
- F-OB Fenêtre oscillo-battant
- PF Porte-fenêtre
- VR Volet roulant
- VRE Volet roulant électrique
- CD Cloison démontable
- HsP Hauteur sous plafond
- HsFP Hauteur sous faux-plafond
- HsSoffite Hauteur sous soffite
- HsPoutre Hauteur sous retombée de poutre
-  Tableau électrique
-  Faux-plafond / Soffite
-  Coffre bas carrelé



NIVEAU	LOGEMENT	LOT	TYPE
R+3	A 306	73	T3
Superficiers du logement			
Séjour / Cuisine			32,92
Dégagement			3,28
Chambre 1			11,57
Chambre 2			10,13
Salle d'Eau			4,58
Toilettes			1,67
Total Habitable			64,15 m ²
Superficie des annexes			
Loggia			9,44
Total Annexes			9,44 m ²

En fonction des nécessités techniques ou administratives de la réalisation, des modifications sont susceptibles d'être apportées à ce plan qui ne revêt, avant d'être annexé à l'acte authentique de vente, qu'un caractère informatif. Les surfaces et les côtes indiquées sont approximatives, les soffites, les faux plafonds, les retombées de poutres et les gaines sont susceptibles d'évoluer en situation, nombre et dimensions. Les canalisations et regards ne sont pas figurés. Les emplacements des prises, appliques, plafonniers, radiateurs ou convecteurs sont donnés à titre indicatif et sont susceptibles d'évoluer pour raisons techniques. La végétation n'est pas contractuelle. Les éléments de mobiliers (meubles et plans de travail) ne sont placés qu'à titre indicatif. La fourniture de l'électroménager n'est pas prévue. Les hauteurs sous plafonds sont données hors épaisseur des revêtements de sol définitif. La surface des placards est incluse dans la surface des pièces.